



Rijksinstituut voor Volksgezondheid  
en Milieu  
Ministerie van Volksgezondheid,  
Welzijn en Sport

### **Epidemiologische situatie COVID-19 in GGD Fryslân**

Rijksinstituut voor Volksgezondheid en Milieu - RIVM  
9 oktober 2020, 10:00

#### **Samenvatting**

Tot en met 9 oktober 10:00 uur zijn er in GGD Fryslân in totaal 2463 COVID-19 patiënten gemeld aan het RIVM. Tot nu toe zijn 149 van de gemelde patiënten opgenomen in het ziekenhuis en 71 mensen overleden.

Een overzicht van de COVID-19 situatie op landelijk niveau is hier te vinden.

#### **Uitleg over surveillance van COVID-19 in Nederland**

Door middel van surveillance houdt het RIVM zicht op de verspreiding van COVID-19 in Nederland. Via een samenwerking tussen artsen, laboratoria en de GGD'en wordt informatie verzameld over personen (patiënten) met een positieve SARS-CoV-2 testuitslag. Sinds het begin van de COVID-19 epidemie in Nederland is het testbeleid geleidelijk veranderd. Het huidige testbeleid is hier te vinden. Sinds 1 juni kan iedereen met klachten zich laten testen. Toch is het aannemelijk dat niet alle COVID-19 patiënten getest worden. De werkelijke aantallen in Nederland zijn daarom waarschijnlijk hoger dan de aantallen die hier genoemd worden. Aan het RIVM wordt niet gemeld wie hersteld is van COVID-19.

Er worden ook mensen die om andere redenen dan COVID-19 in het ziekenhuis worden opgenomen getest op SARS-CoV-2. Dit wordt gedaan om verspreiding van dit virus binnen het ziekenhuis tegen te gaan. Vanaf 1 mei wordt bij melding van een in het ziekenhuis opgenomen positief geteste patiënt, nagevraagd of de ziekenhuisopname vanwege COVID-19 was. Daarom geven we sinds 1 mei in de rapportages van de ziekenhuisopnames alleen opnames weer waarbij niet is aangegeven dat de opname om een andere reden was. Dit doen we zodat het aantal in het ziekenhuis opgenomen COVID-19 patiënten een zo goed mogelijke indicator blijft van de epidemie. Dit geeft namelijk weer hoeveel mensen ernstig ziek zijn door COVID-19. Patiënten die om een andere reden ziekenhuiszorg nodig hebben en ook COVID-19 blijken te hebben, worden uiteraard wel meegenomen in het totaal aantal meldingen.

Een databestand met de cumulatieve aantallen per gemeente per dag van gemelde COVID-19 patiënten, in het ziekenhuis opgenomen COVID-19 patiënten en overleden COVID-19 patiënten is hier te vinden. Een databestand met karakteristieken van elke positief geteste COVID-19 patiënt in Nederland is hier te vinden.

**Dit document is vertrouwelijk en verdere verspreiding valt onder de verantwoordelijkheid van de GGD. Door eventuele kleine aantallen kunnen personen mogelijk herleidbaar zijn.**

## Inhoudsopgave

	Pagina
1 Samenvatting COVID-19 meldingen van de GGD Fryslân vanaf 27 februari 2020	3
2 COVID-19 meldingen aan de GGD Fryslân vanaf 6 juli 2020	4
3 Top vijf gemeenten in de afgelopen week	6
4 Leeftijdsverdeling en man-vrouwverdeling van bij GGD Fryslân gemelde COVID-19 patiënten in de afgelopen week	7
5 Reishistorie van bij GGD Fryslân gemelde COVID-19 patiënten vanaf 6 juli 2020 en in de afgelopen week	8
6 Beroep van bij GGD Fryslân gemelde COVID-19 patiënten vanaf 6 juli 2020 en in de afgelopen week	9
7 Setting van mogelijke besmetting van bij GGD Fryslân gemelde COVID-19 patiënten vanaf 6 juli 2020 en in de afgelopen week	10
8 Surveillance van COVID-19 in verpleeghuizen en woonzorgcentra vanaf 6 juli 2020	12
9 Bron- en contactonderzoek van COVID-19 meldingen aan de GGD Fryslân	14
9.1 Resultaten uit bron- en contactonderzoek . . . . .	14
10 SARS-CoV-2 testen afgenomen door de GGD Fryslân vanaf 1 juni	20
11 Vergelijking met landelijke situatie	31

Klik op de titel om naar de betreffende paragraaf in het document te gaan.

## 1 Samenvatting COVID-19 meldingen van de GGD Fryslân vanaf 27 februari 2020

Tabel 1: Aantal door de GGD gemelde COVID-19 patiënten, aantal in het ziekenhuis opgenomen COVID-19 patiënten gemeld door GGD en aantal overleden COVID-19 patiënten gemeld door GGD<sup>1</sup>

Gezondheidsstatus	Totaal	%	Meldingen afgelopen week <sup>2</sup>	Gecorrigeerd <sup>3</sup>	Verskil met vorige week <sup>4</sup>
Totaal gemeld	2463		675	0	675
Ziekenhuisopname	149	6.0	9	0	9
Overleden <sup>5</sup>	71	2.9	2	0	2

<sup>1</sup> Sinds 1 juni kan iedereen met klachten zich laten testen. Toch is het aannemelijk dat niet alle COVID-19 patiënten getest worden. De werkelijke aantallen in Nederland zijn daarom waarschijnlijk hoger dan de aantallen die hier genoemd worden. Het werkelijke aantal COVID-19 patiënten opgenomen in het ziekenhuis of overleden is hoger dan het aantal opgenomen of overleden patiënten gemeld in de surveillance, omdat de surveillance gebaseerd is op de informatie op het moment van melding. Aan het RIVM wordt niet gemeld wie hersteld is.

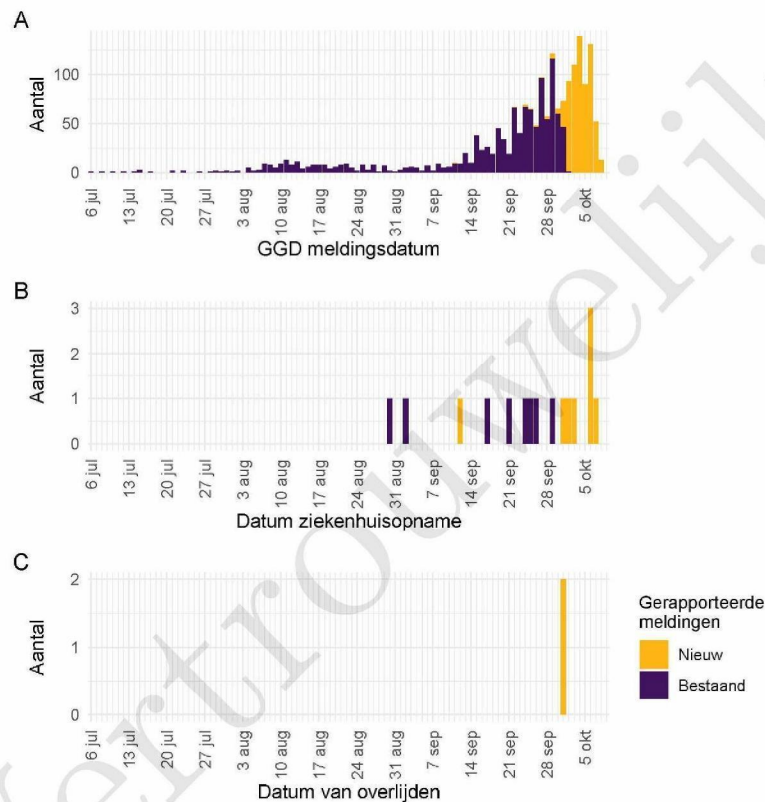
<sup>2</sup> Meldingen die tussen 2 oktober 10:00 en 9 oktober 10:00 aan het RIVM zijn gemeld. Dit betreft het aantal meldingen, opnames en overlijdens die in de afgelopen week nieuw aan het RIVM zijn gerapporteerd. Datum van melding aan de GGD, ziekenhuisopname of overlijden kan echter in een andere week vallen. Bij overige tabellen en figuren in dit rapport wordt de datum van melding, ziekenhuisopname of overlijden gebruikt. Deze cijfers zijn dus niet hetzelfde.

<sup>3</sup> Meldingen die gewist of herzien zijn tussen 2 oktober 10:00 en 9 oktober 10:00. Behalve dat er nieuwe meldingen worden ontvangen, worden eerdere meldingen soms aangepast; de aantallen meldingen per dag kunnen daardoor variëren.

<sup>4</sup> Het verschil tussen de cumulatieve meldingen t/m 9 oktober 10:00 ten opzichte van 2 oktober 10:00.

<sup>5</sup> Voor 0 sterfgevallen is aangegeven dat COVID-19 niet de directe oorzaak van overlijden is.

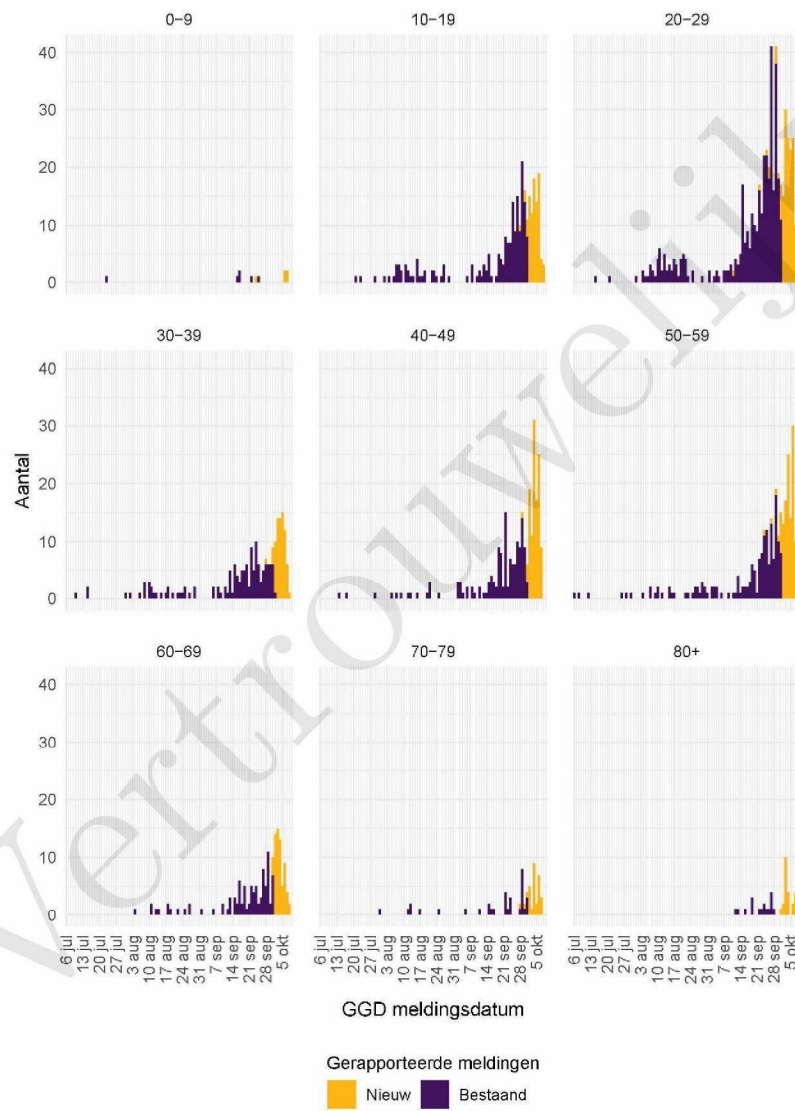
## 2 COVID-19 meldingen aan de GGD Fryslân vanaf 6 juli 2020



Figuur 1: Aantal aan de GGD gemelde COVID-19 patiënten vanaf 6 juli 2020. (A) Aantal aan de GGD gemelde COVID-19 patiënten, naar meldingsdatum. (B) Aantal aan de GGD gemelde in het ziekenhuis opgenomen COVID-19 patiënten, naar datum van ziekenhuisopname. (C) Aantal aan de GGD gemelde overleden COVID-19 patiënten, naar datum van overlijden.

Meldingen aan het RIVM van 6 juli t/m 2 oktober 10:00 uur zijn in deze grafieken weergegeven in paars. Meldingen van 2 oktober 10:01 uur t/m 9 oktober 10:00 uur zijn weergegeven in geel. Sinds 1 juni kan iedereen zich met klachten laten testen. Toch is het aannemelijk dat niet alle COVID-19 patiënten getest worden. De werkelijke aantallen in Nederland zijn daarom waarschijnlijk hoger dan de aantallen die hier weergegeven worden. Van enkele patiënten is de datum van opname en/of de datum van overlijden niet bekend. Deze kunnen daarom niet worden weergegeven in deze figuren. Een leeg figuur betekent dat er in de betreffende periode geen meldingen waren.

## 2 COVID-19 MELDINGEN AAN DE GGD FRYSLÂN VANAF 6 JULI 2020



Figuur 2: Aantal aan de GGD gemelde COVID-19 patiënten vanaf 6 juli 2020, per leeftijdsgroep. Een leeg figuur betekent dat er in de betreffende periode geen meldingen waren.

### 3 Top vijf gemeenten in de afgelopen week

In de afgelopen week zijn binnen de veiligheidsregio('s) van GGD Fryslân het grootste aantal GGD-meldingen ontvangen van COVID-19 patiënten die woonachtig zijn in de onderstaande gemeentes. Dit kunnen dus ook meldingen betreffen van personen die bij een teststraat in een andere GGD-regio zijn getest.

Tabel 2: De vijf gemeenten met het grootste aantal aan de GGD gemelde COVID-19 patiënten in de afgelopen week <sup>1,2</sup>

Veiligheidsregio	Gemeente	Aantal meldingen per 100.000	Aantal meldingen	Bevolking 2020
Fryslân	Vlieland	432.9	5	1155
Fryslân	Ameland	269.1	10	3716
Fryslân	Leeuwarden	160.4	199	124084
Fryslân	Tytsjerksteradiel	121.7	39	32052
Fryslân	Waadhoeke	102.0	47	46090

<sup>1</sup> Betreft het aantal COVID-19 patiënten met een datum van melding aan de GGD, opnamedatum of datum van overlijden in de periode van 2 oktober 10:01 t/m 9 oktober 10:00 uur.

<sup>2</sup> Sinds 1 juni kan iedereen met klachten zich laten testen. Toch is het aanmerkelijk dat niet alle COVID-19 patiënten getest worden. De werkelijke aantallen in Nederland zijn daarom waarschijnlijk hoger dan de aantallen die hier genoemd worden.

4 LEEFTIJDVERDELING EN MAN-VROUWVERDELING VAN BIJ GGD FRYSLÂN GEMELDE COVID-19 PATIËNTEN IN DE AFGELOPEN WEEK

#### 4 Leeftijdverdeling en man-vrouwverdeling van bij GGD Fryslân gemelde COVID-19 patiënten in de afgelopen week

Tabel 3: Leeftijdverdeling van aan de GGD gemelde COVID-19 patiënten, van in het ziekenhuis opgenomen COVID-19 patiënten en van overleden COVID-19 patiënten in de afgelopen week<sup>1,2</sup>

Leeftijdsgroep	Totaal gemeld	%	Ziekenhuisopname	%	Overleden	%
Totaal gemeld	628		6	0		
0-4	0	0.0	0	0.0	0	0.0
5-9	4	0.6	0	0.0	0	0.0
10-14	17	2.7	0	0.0	0	0.0
15-19	68	10.8	0	0.0	0	0.0
20-24	86	13.7	0	0.0	0	0.0
25-29	46	7.3	0	0.0	0	0.0
30-34	35	5.6	0	0.0	0	0.0
35-39	37	5.9	0	0.0	0	0.0
40-44	48	7.6	0	0.0	0	0.0
45-49	64	10.2	0	0.0	0	0.0
50-54	59	9.4	1	16.7	0	0.0
55-59	52	8.3	1	16.7	0	0.0
60-64	42	6.7	0	0.0	0	0.0
65-69	20	3.2	0	0.0	0	0.0
70-74	16	2.5	2	33.3	0	0.0
75-79	11	1.8	1	16.7	0	0.0
80-84	13	2.1	1	16.7	0	0.0
85-89	7	1.1	0	0.0	0	0.0
90-94	3	0.5	0	0.0	0	0.0
95+	0	0.0	0	0.0	0	0.0
Niet vermeld	0	0.0	0	0.0	0	0.0

<sup>1</sup> Betreft het aantal COVID-19 patiënten met een datum van melding aan de GGD, opnamedatum of datum van overlijden in de periode van 2 oktober 10:01 t/m 9 oktober 10:00 uur.

<sup>2</sup> Sinds 1 juni kan iedereen met klachten zich laten testen. Toch is het aannemelijk dat niet alle COVID-19 patiënten getest worden. De werkelijke aantallen in Nederland zijn daarom waarschijnlijk hoger dan de aantallen die hier genoemd worden. Het werkelijke aantal COVID-19 patiënten opgenomen in het ziekenhuis of overleden is hoger dan het aantal opgenomen of overleden patiënten gemeld in de surveillance, omdat de surveillance gebaseerd is op de informatie op het moment van melding. Aan het RIVM wordt niet gemeld wie hersteld is.

Tabel 4: Man-vrouwverdeling van aan de GGD gemelde COVID-19 patiënten, van in het ziekenhuis opgenomen COVID-19 patiënten en van overleden COVID-19 patiënten in de afgelopen week<sup>1,2</sup>

Geslacht	Totaal gemeld	%	Ziekenhuisopname	%	Overleden	%
Totaal gemeld	628		6	0		
Man	308	49.0	4	66.7	0	0.0
Vrouw	320	51.0	2	33.3	0	0.0
Niet vermeld	0	0.0	0	0.0	0	0.0

<sup>1</sup> Betreft het aantal COVID-19 patiënten met een datum van melding aan de GGD, opnamedatum of datum van overlijden in de periode van 2 oktober 10:01 t/m 9 oktober 10:00 uur.

<sup>2</sup> Sinds 1 juni kan iedereen met klachten zich laten testen. Toch is het aannemelijk dat niet alle COVID-19 patiënten getest worden. De werkelijke aantallen in Nederland zijn daarom waarschijnlijk hoger dan de aantallen die hier genoemd worden. Het werkelijke aantal COVID-19 patiënten opgenomen in het ziekenhuis of overleden is hoger dan het aantal opgenomen of overleden patiënten gemeld in de surveillance, omdat de surveillance gebaseerd is op de informatie op het moment van melding. Aan het RIVM wordt niet gemeld wie hersteld is.

5 REISHISTORIE VAN BIJ GGD FRYSLÂN GEMELDE COVID-19 PATIËNTEN VANAF 6 JULI 2020 EN IN DE AFGELOPEN WEEK

**5 Reishistorie van bij GGD Fryslân gemelde COVID-19 patiënten vanaf 6 juli 2020 en in de afgelopen week**

Tabel 5: Aantal aan de GGD gemelde COVID-19 patiënten die in de 14 dagen voor aanvang van de ziekte in het buitenland zijn geweest<sup>1</sup>

	Vanaf 6 juli		Afgelopen week <sup>2</sup>	
	Aantal	%	Aantal	%
Totaal gemeld	1827		675	
Reishistorie	86	4.7	9	1.3
Geen reishistorie	1655	90.6	649	96.1
Niet vermeld	86	4.7	17	2.5

<sup>1</sup> Of een COVID-19 patiënt wel of geen reishistorie heeft, wordt vanaf 31 augustus 2020 bepaald door de volgende criteria: a) De patiënt heeft bij de GGD aangegeven een reishistorie te hebben en b) er zit maximaal 14 dagen tussen de terugkomsttag en de eerste ziekte dag van de patiënt.

<sup>2</sup> Meldingen die tussen 2 oktober 10:00 en 9 oktober 10:00 aan het RIVM zijn gemeld.

6 BEROEP VAN BIJ GGD FRYSLÂN GEMELDE COVID-19 PATIËNTEN VANAF 6 JULI 2020 EN IN DE AFGELOPEN WEEK

Tabel 6: Aantal aan de GGD gemelde COVID-19 patiënten die in de 14 dagen voor aanvang van de ziekte in het buitenland zijn geweest naar verblijfplaats

Land van verblijf	Vanaf 6 juli		Afgelopen week <sup>1</sup>	
	Aantal	%	Aantal	%
Frankrijk	15	17.4	0	0.0
Duitsland	14	16.3	4	44.4
Griekenland	10	11.6	0	0.0
Italië	9	10.5	2	22.2
Tsjechië	9	10.5	0	0.0
België	8	9.3	0	0.0
Hongarije	6	7.0	0	0.0
Spanje	6	7.0	0	0.0
Malta	4	4.7	0	0.0
Polen	3	3.5	1	11.1
Oostenrijk	2	2.3	0	0.0
Portugal	2	2.3	0	0.0
Turkije	2	2.3	1	11.1
Armenië	1	1.2	0	0.0
Aruba	1	1.2	0	0.0
Bonaire	1	1.2	0	0.0
Bulgarije	1	1.2	0	0.0
Canada	1	1.2	0	0.0
Curaçao	1	1.2	0	0.0
Cyprus	1	1.2	0	0.0
Denemarken	1	1.2	0	0.0
Etiopië	1	1.2	0	0.0
Groot-Brittannië	1	1.2	0	0.0
Kroatië	1	1.2	0	0.0
Onbekend	1	1.2	1	11.1
Roemenië	1	1.2	0	0.0
Slowakije	1	1.2	0	0.0
Zweden	1	1.2	0	0.0

<sup>1</sup> Meldingen die tussen 2 oktober 10:00 en 9 oktober 10:00 aan het RIVM zijn gemeld.

**6 Beroep van bij GGD Fryslân gemelde COVID-19 patiënten vanaf 6 juli 2020 en in de afgelopen week**

7 *SETTING VAN MOGELIJKE BESMETTING VAN BIJ GGD FRYSLÂN GEMELDE COVID-19 PATIËNTEN VANAF 6 JULI 2020 EN IN DE AFGELOPEN WEEK*

Tabel 7: Aantal aan de GGD gemelde COVID-19 patiënten naar beroep

Beroep	Vanaf 6 juli		Afgelopen week <sup>1</sup>	
	Aantal	%	Aantal	%
Totaal gemeld met beroep	1827		675	
Afvalverwerking	0	0.0	0	0.0
Buitenland	0	0.0	0	0.0
Gezondheidsmedewerker	238	13.0	103	15.3
Groenvoorziening	3	0.2	3	0.4
Horecamedewerker	122	6.7	27	4.0
Klinisch laboratorium	1	0.1	0	0.0
Landbouw	7	0.4	2	0.3
N.v.t. (kinderen, gepensioneerden, werkzoekenden)	499	27.3	191	28.3
Onderwijs	121	6.6	40	5.9
Overige contactberoepen	51	2.8	16	2.4
Schoonmaakbranche	14	0.8	5	0.7
Seksindustrie	0	0.0	0	0.0
Transport	25	1.4	10	1.5
Werk met dieren of dierlijke producten	23	1.3	9	1.3
Onbekend	65	3.6	18	2.7
Andere sector	658	36.0	251	37.2

<sup>1</sup> Meldingen die tussen 2 oktober 10:00 en 9 oktober 10:00 aan het RIVM zijn gemeld.

**7 Setting van mogelijke besmetting van bij GGD Fryslân gemelde COVID-19 patiënten vanaf 6 juli 2020 en in de afgelopen week**

In het brononderzoek door de GGD wordt bij COVID-19 patiënten nagegaan of er gerelateerde ziektegevallen zijn. Als dit het geval is wordt vermeld in welke setting de besmetting mogelijk heeft plaatsgevonden.

Tabel 8: Aantal aan de GGD gemelde COVID-19 patiënten naar aanwezigheid van gerelateerde ziektegevallen<sup>1</sup>

Gerelateerde ziektegevallen aanwezig	Vanaf 6 juli		Afgelopen week <sup>2</sup>	
	Aantal	%	Aantal	%
Totaal gemeld	1827		675	
Ja, setting vermeld	852	46.6	287	42.5
Ja, setting niet vermeld	97	5.3	36	5.3
Ja, setting onbekend	1	0.1	0	0.0
Nee	588	32.2	265	39.3
Niet vermeld	289	15.8	87	12.9

<sup>1</sup> Sinds 1 juni kan iedereen met klachten zich laten testen. Toch is het aanmerkelijk dat niet alle COVID-19 patiënten getest worden. De werkelijke aantallen in Nederland zijn daarom waarschijnlijk hoger dan de aantallen die hier genoemd worden.

<sup>2</sup> Meldingen die tussen 2 oktober 10:00 en 9 oktober 10:00 aan het RIVM zijn gemeld.

7 SETTING VAN MOGELIJKE BESMETTING VAN BIJ GGD FRYSLÂN GEMELDE COVID-19  
PATIËNTEN VANAF 6 JULI 2020 EN IN DE AFGELOPEN WEEK

Tabel 9: Vermelde mogelijke settings van besmetting van aan de GGD gemelde COVID-19 patiënten waarbij sprake is van gerelateerde gevallen<sup>1,2</sup>

Setting	Vanaf 6 juli		Afgelopen week <sup>3</sup>	
	Aantal	%	Aantal	%
Thuisituatie (huisgenoten)	425	49.9	159	55.4
Overige familie	65	7.6	12	4.2
Partner, niet samenwonend <sup>4</sup>	7	0.8	0	0.0
Kennissen en vrienden <sup>4</sup>	54	6.3	8	2.8
Werk situatie	105	12.3	40	13.9
School en kinderopvang	19	2.2	8	2.8
Medereiziger / reis / vakantie <sup>4</sup>	14	1.6	2	0.7
Vlucht <sup>4</sup>	0	0.0	0	0.0
Horeca <sup>5</sup>	74	8.7	8	2.8
Feest / verjaardag / borrel <sup>4</sup>	19	2.2	3	1.0
Studentenvereniging/-activiteiten <sup>4</sup>	24	2.8	2	0.7
Vrijtijdsbesteding, zoals sportclub	45	5.3	9	3.1
Religieuze bijeenkomsten	1	0.1	0	0.0
Koor	1	0.1	1	0.3
1e lijn gezondheidszorg / huisarts	2	0.2	0	0.0
2e lijn gezondheidszorg / ziekenhuis	12	1.4	12	4.2
Overige gezondheidszorg	2	0.2	2	0.7
Verpleeghuis	12	1.4	7	2.4
Woonzorgcentrum voor ouderen	17	2.0	13	4.5
Woonvoorziening voor verstandelijk beperkten	17	2.0	5	1.7
Woonvoorziening voor lichamelijk beperkten	0	0.0	0	0.0
Overige woonvoorziening	10	1.2	9	3.1
Dagopvang voor ouderen	0	0.0	0	0.0
Dagopvang voor verstandelijk beperkten	2	0.2	2	0.7
Dagopvang voor lichamelijk beperkten	0	0.0	0	0.0
Overige dagopvang	0	0.0	0	0.0
Hospice	0	0.0	0	0.0
Uitvaart <sup>4</sup>	0	0.0	0	0.0
Overig	15	1.8	5	1.7

<sup>1</sup> Sinds 1 juni kan iedereen met klachten zich laten testen. Toch is het aannemelijk dat niet alle COVID-19 patiënten getest worden. De werkelijke aantallen in Nederland zijn daarom waarschijnlijk hoger dan de aantallen die hier genoemd worden.

<sup>2</sup> Per patiënt kunnen meerdere settings gerapporteerd zijn. De percentages in Tabel 9 worden berekend ten opzichte van het aantal patiënten waarbij sprake is van gerelateerde gevallen en tenminste één setting is vermeld (Tabel 8).

<sup>3</sup> Meldingen die tussen 2 oktober 10:00 en 9 oktober 10:00 aan het RIVM zijn gemeld.

<sup>4</sup> Tot 6 augustus werden deze settings geregistreerd als 'overige setting'. Vanaf 6 augustus is de GGD gevraagd deze overige settings nader te specificeren.

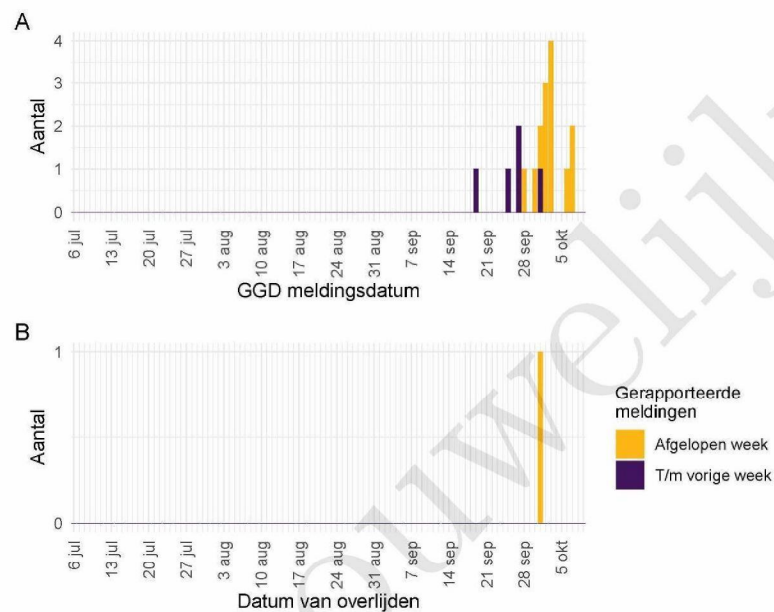
<sup>5</sup> Vanaf 1 juli is deze setting gestructureerd nagevraagd.

## 8 Surveillance van COVID-19 in verpleeghuizen en woonzorgcentra vanaf 6 juli 2020

Vanaf 1 juli is gestructureerd nagevraagd of een persoon in een verpleeghuis of woonzorgcentrum woont. Vanaf 8 september wordt deze informatie gebruikt om het aantal COVID-19 patiënten woonachtig in een verpleeghuis of woonzorgcentrum, en het aantal bewoners met COVID-19 die overleden zijn, te monitoren.

Vertrouwelijk

8 SURVEILLANCE VAN COVID-19 IN VERPLEEGHUIZEN EN WOONZORGCENTRA VANAF 6 JULI 2020



Figuur 3: Aantal verpleeghuis- en woonzorgcentrumbewoners met COVID-19 gemeld aan de GGD vanaf 6 juli 2020<sup>1</sup>. (A) Aantal gemelde verpleeghuis- en woonzorgcentrumbewoners, naar publicatiedatum RIVM. (B) Aantal overleden verpleeghuis- en woonzorgcentrumbewoners, naar datum van overlijden.

<sup>1</sup> Vanaf 29 september is de definitie voor verpleeghuis- of woonzorgcentrumbewoner aangepast. Voorheen werd dit afgeleid uit een combinatie van woonlocatie en leeftijd (ouder dan 70) of doordat de GGD aangaf dat de besmetting in een verpleeghuis of woonzorgcentrum voor ouderen had plaats gevonden. Nu wordt door de GGD voor alle patiënten systematisch nagevraagd of zij bewoner zijn van een verpleeghuis of woonzorgcentrum voor ouderen. Indien onbekend is of een persoon in een verpleeghuis of woonzorgcentrum woont, wordt de oude definitie gebruikt. Deze definitieverandering -met terugwerkende kracht sinds 1 juli- geeft een scherper beeld (lager) van het werkelijk aantal besmette personen en locaties.

Meldingen aan het RIVM t/m 2 oktober 10:00 uur zijn in deze grafieken weergegeven in paars. Meldingen van 2 oktober 10:01 uur t/m 9 oktober 10:00 uur zijn weergegeven in geel. De werkelijke aantallen COVID-19 patiënten en overleden COVID-19 patiënten zijn hoger dan hier weergegeven omdat waarschijnlijk niet alle mogelijk besmette personen getest worden. Een leeg figuur betekent dat er in de betreffende periode geen meldingen waren.

## **9 Bron- en contactonderzoek van COVID-19 meldingen aan de GGD Fryslân**

### **9.1 Resultaten uit bron- en contactonderzoek**

Wanneer iemand besmet is met het nieuwe coronavirus start de GGD met bron- en contactonderzoek (BCO) volgens een landelijk protocol, met als doel om verdere verspreiding van het virus te voorkomen. Het contactonderzoek richt zich op personen met wie de besmette persoon de afgelopen tijd in contact is geweest. Nauwe contacten zijn mensen waarmee langer dan 15 minuten op minder dan 1,5 meter afstand contact is geweest tijdens de besmettelijke periode, waarbij onderscheid wordt gemaakt tussen huisgenoten en overige nauwe contacten. Andere (niet nauwe) contacten van de besmette persoon zijn mensen die langer dan 15 minuten met de persoon in dezelfde ruimte waren, maar waar wel 1,5 meter afstand was.

De GGD neemt contact op met de nauwe contacten van de besmette persoon en adviseert hen tot 10 dagen na het laatste contact met de besmette persoon thuis in quarantaine te blijven. De andere (niet nauwe) contacten krijgen een brief of e-mail. Contacten moeten zich bij de eerste klachten zo snel mogelijk laten testen. Nauwe contacten worden op individuele basis geregistreerd, indien zij gelinkt zijn aan meerdere besmette personen worden ze niet dubbel in de rapportage meegenomen. Niet nauwe contacten worden pas individueel geregistreerd als ze zich bij de GGD melden met klachten.

## 9 BRON- EN CONTACTONDERZOEK VAN COVID-19 MELDINGEN AAN DE GGD FRYSLÂN

Tabel 10: Aantallen aan de GGD gemelde COVID-19 patiënten, aantallen gevonden in het kader van bron- en contactonderzoek en aantallen waarbij contactinventarisatie is uitgevoerd<sup>1</sup>

Week	Nieuwe meldingen	Gevonden ihkv BCO <sup>2</sup>		Contactinventarisatie uitgevoerd		Contactinventarisatie op tijd <sup>3</sup>	
		Aantal	%	Aantal	%	Aantal	%
27	4	—	—	4	100.0	3	100.0
28	4	0	0.0	3	75.0	2	100.0
29	5	0	0.0	5	100.0	5	100.0
30	5	3	60.0	5	100.0	4	100.0
31	9	2	22.2	8	88.9	8	100.0
32	32	12	37.5	32	100.0	24	92.3
33	59	17	28.8	59	100.0	36	76.6
34	48	13	27.1	48	100.0	37	90.2
35	31	6	19.4	31	100.0	23	95.8
36	29	9	31.0	29	100.0	19	86.4
37	61	12	19.7	61	100.0	40	83.3
38	195	38	19.5	195	100.0	107	84.3
39	405	51	12.6	403	99.5	61	65.6
40	658	58	8.8	656	99.7	60	84.5

<sup>1</sup> Contactinventarisatie houdt in dat de GGD voor elke nieuwe COVID-19 melding in kaart brengt welke contacten deze patiënt heeft gehad tijdens de besmettelijke periode, die twee dagen voor de start van de klachten begint.

<sup>2</sup> Geen volledige gegevens over week 27.

<sup>3</sup> Op tijd: contactinventarisatie 0-1 dag na datum melding index bij GGD. Sommige indexen hebben een datum contactinventarisatie vóór de datum dat de index gemeld is bij de GGD. Deze zijn geëxcludeerd.

## 9 BRON- EN CONTACTONDERZOEK VAN COVID-19 MELDINGEN AAN DE GGD FRYSLÂN

Tabel 11: Resultaten uit het bron- en contactonderzoek van de bij de GGD gemelde COVID-19 patiënten<sup>1</sup>

Soort contact <sup>2,3</sup>	Week-nummer <sup>4</sup>	Contacten <sup>5</sup>	Gemiddeld aantal contacten per nieuwe COVID-19 melding <sup>6</sup>	Positief geteste contacten <sup>7</sup>	% Positief geteste contacten <sup>7</sup>	
Totaal	27	14	3.5	0	0.0	
	28	8	2.7	0	0.0	
	29	33	6.6	1	3.0	
	30	23	4.6	1	4.3	
	31	63	7.9	1	1.6	
	32	165	5.2	18	10.9	
	33	284	4.8	13	4.6	
	34	169	3.5	11	6.5	
	35	123	4.0	9	7.3	
	36	101	3.5	13	12.9	
	37	186	3.0	18	9.7	
	38	495	2.5	73	14.7	
	39	231	0.6	37	16.0	
	40	139	0.2	19	13.7	
	Huisgenoten	27	5	1.2	0	0.0
		28	2	0.7	0	0.0
		29	12	2.4	0	0.0
30		8	1.6	0	0.0	
31		25	3.1	0	0.0	
32		56	1.8	5	8.9	
33		56	0.9	2	3.6	
34		46	1.0	7	15.2	
35		46	1.5	6	13.0	
36		26	0.9	8	30.8	
37		56	0.9	6	10.7	
38		181	0.9	42	22.8	
Overige nauwe contacten	39	109	0.3	23	21.1	
	40	71	0.1	16	21.6	
	27	9	2.2	0	0.0	
	28	6	2.0	0	0.0	
	29	21	4.2	1	4.8	
	30	15	3.0	1	6.7	
	31	38	4.8	1	2.6	
	32	109	3.4	13	11.9	
	33	225	3.8	11	4.9	
	34	123	2.6	4	3.3	
	35	77	2.5	3	3.9	
	36	75	2.6	5	6.7	
37	130	2.1	12	9.2		
38	311	1.6	31	10.0		
39	122	0.3	14	11.5		
40	65	0.1	3	4.6		

<sup>1</sup> Vanwege onvolledige registratie bij een aantal GGD'en in week 32, 33, 34 en 38 zijn de gegevens over deze weken mogelijk niet volledig.

<sup>2</sup> Andere, niet nauwe contacten zijn niet meegenomen in Totaal.

<sup>3</sup> Van enkele nauwe contacten is niet bekend wat voor soort contact ze zijn.

<sup>4</sup> Het weeknummer is gebaseerd op de datum van registratie bij de GGD.

<sup>5</sup> Het betreft alleen contacten die op individuele basis geregistreerd zijn door de GGD.

<sup>6</sup> Hierbij worden alleen de nieuwe COVID-19 meldingen meegenomen waarvoor contactinventarisatie is uitgevoerd, zie Tabel 10.

<sup>7</sup> In verband met de monitorperiode van 10 dagen zijn de gegevens over het aantal en percentage positief geteste contacten niet volledig voor de meest recente periode. Bron: RIVM

## 9 BRON- EN CONTACTONDERZOEK VAN COVID-19 MELDINGEN AAN DE GGD FRYSLÂN

Tabel 12: Resultaten uit het bron- en contactonderzoek onder niet nauwe contacten van de bij de GGD gemelde COVID-19 patiënten<sup>1</sup>

Soort contact	Weeknummer <sup>2</sup>	Contacten	Gemiddeld aantal contacten per nieuwe COVID-19 melding <sup>3</sup>
Niet nauwe contacten	27	4	1.0
	28	3	1.0
	29	11	2.2
	30	3	0.6
	31	35	4.4
	32	101	3.2
	33	61	1.0
	34	69	1.4
	35	94	3.0
	36	70	2.4
	37	267	4.4
	38	306	1.6
	39	84	0.2
	40	161	0.2

<sup>1</sup> Het weeknummer is gebaseerd op de datum van registratie bij de GGD.

<sup>2</sup> Hierbij worden alleen de nieuwe COVID-19 meldingen meegenomen waarvoor contactinventarisatie is uitgevoerd, zie Tabel 10.

<sup>3</sup> In verband met de monitorperiode van 10 dagen zijn de gegevens over het aantal en percentage positief geteste contacten niet volledig voor de meest recente periode.

Tabel 13: Resultaten uit het bron- en contactonderzoek onder niet nauwe contacten van de bij de GGD gemelde COVID-19 patiënten<sup>1</sup>, in Nederland

Soort contact	Weeknummer <sup>2</sup>	Contacten	Gemiddeld aantal contacten per nieuwe COVID-19 melding <sup>3</sup>
Niet nauwe contacten	27	2571	6.4
	28	2933	6.7
	29	5283	5.8
	30	7306	5.8
	31	12352	5.4
	32	17952	5.0
	33	18132	4.7
	34	19707	5.7
	35	23694	6.9
	36	28938	6.1
	37	48218	6.3

<sup>1</sup> Vanwege onvolledige registratie bij een aantal GGD'en in week 32, 33 en 34 zijn de gegevens over deze weken niet volledig en worden gegevens na week 37 niet weergegeven.

<sup>2</sup> Het weeknummer is gebaseerd op de datum van registratie bij de GGD.

<sup>3</sup> Hierbij worden alleen de nieuwe COVID-19 meldingen meegenomen waarvoor contactinventarisatie is uitgevoerd, zie Tabel 10.

<sup>4</sup> In verband met de monitorperiode van 10 dagen zijn de gegevens over het aantal en percentage positief geteste contacten niet volledig voor de meest recente periode.

## 9 BRON- EN CONTACTONDERZOEK VAN COVID-19 MELDINGEN AAN DE GGD FRYSLÂN

Tabel 14: Indicatoren van tijdigheid van het bron- en contactonderzoek van de bij de GGD gemelde COVID-19 patiënten, in Nederland

Soort contact <sup>1,2</sup>	Weeknummer	Contacten <sup>3</sup>	Bereikt	% Bereikt	Op tijd bereikt <sup>4</sup>	% Op tijd bereikt	Bereikt binnen 5 dagen na 1e ZD index <sup>5</sup>	% Bereikt binnen 5 dagen na 1e ZD index	
Totaal	27	1547	1478	95.5	929	80.4	580	47.2	
	28	1694	1600	94.5	861	78.2	736	59.2	
	29	3276	3166	96.6	1825	81.4	1461	58.8	
	30	4129	3956	95.8	2528	83.1	1805	56.1	
	31	6297	6067	96.3	3733	81.0	2679	54.5	
	32	7027	6533	93.0	4226	78.2	2971	54.8	
	33	7502	7100	94.6	4367	79.8	3098	55.9	
	34	8823	8221	93.2	4970	79.8	3642	56.1	
	35	10244	9615	93.9	6286	84.7	4883	63.5	
	36	13672	12957	94.8	8100	84.0	6149	61.1	
	37	17050	15539	91.1	10052	80.6	6825	54.0	
	Huisgenoten	27	614	587	95.6	390	75.7	248	48.1
		28	615	602	97.9	378	75.9	254	49.3
29		1210	1177	97.3	687	76.1	543	55.2	
30		1545	1481	95.9	959	77.8	641	50.1	
31		2415	2332	96.6	1548	80.2	1045	52.5	
32		2746	2534	92.3	1690	77.4	1117	52.8	
33		2704	2553	94.4	1704	77.6	1222	56.7	
34		3492	3255	93.2	2120	79.2	1472	54.8	
35		4130	3871	93.7	2621	82.1	1941	60.1	
36		5800	5506	94.9	3664	83.3	2751	61.1	
37		7658	7159	93.5	4715	80.5	3178	53.6	
Overige nauwe contacten		27	910	878	96.5	538	84.7	332	47.0
		28	1066	996	93.4	483	80.1	481	66.2
	29	2050	1979	96.5	1132	85.0	917	61.3	
	30	2562	2462	96.1	1567	86.9	1163	60.3	
	31	3865	3724	96.4	2181	81.6	1631	55.9	
	32	4261	3981	93.4	2528	78.8	1848	56.1	
	33	4764	4522	94.9	2649	81.1	1871	55.4	
	34	5286	4936	93.4	2842	80.3	2163	57.0	
	35	6083	5729	94.2	3659	86.6	2939	66.1	
	36	7797	7396	94.9	4418	84.6	3393	61.1	
37	9272	8346	90.0	5330	80.6	3641	54.4		

<sup>1</sup> Andere, niet nauwe contacten zijn niet meegenomen in Totaal.<sup>2</sup> Van enkele nauwe contacten is niet bekend wat voor soort contact ze zijn.<sup>3</sup> Het betreft alleen contacten die op individuele basis geregistreerd zijn door de GGD. Vanwege onvolledige registratie bij een aantal GGD'en in week 32, 33 en 34 zijn de gegevens over aantal contacten over deze weken niet volledig en worden na week 37 niet weergegeven.<sup>4</sup> Op tijd: startdatum monitoring binnen 2 dagen na datum melding index bij GGD. Sommige contacten hebben een startdatum monitoring vóór de datum dat de index gemeld is bij de GGD. Deze zijn geëxcludeerd.<sup>5</sup> Sommige contacten hebben een startdatum monitoring vóór de eerste ziektedag van de index case. Deze zijn geëxcludeerd.

## 9 BRON- EN CONTACTONDERZOEK VAN COVID-19 MELDINGEN AAN DE GGD FRYSLÂN

Tabel 15: Indicatoren van tijdigheid van het bron- en contactonderzoek van de bij de GGD gemelde COVID-19 patiënten

Soort contact <sup>1,2</sup>	Weeknummer	Contacten <sup>3</sup>	Bereikt	% Bereikt	Op tijd bereikt <sup>4</sup>	% Op tijd bereikt	Bereikt binnen 5 dagen na 1e ZD index <sup>5</sup>	% Bereikt binnen 5 dagen na 1e ZD index		
Totaal	27	14	13	92.9	9	75.0	5	38.5		
	28	8	8	100.0	5	71.4	0	0.0		
	29	33	33	100.0	15	53.6	12	38.7		
	30	23	21	91.3	18	94.7	3	15.0		
	31	63	63	100.0	37	92.5	40	90.9		
	32	165	163	98.8	110	96.5	109	80.1		
	33	284	275	96.8	200	80.0	105	41.7		
	34	169	165	97.6	126	89.4	79	51.6		
	35	123	121	98.4	80	78.4	52	46.4		
	36	101	99	98.0	58	82.9	37	47.4		
	37	186	180	96.8	131	92.9	86	57.7		
	38	495	421	85.1	327	88.6	173	52.0		
	39	231	187	81.0	131	82.9	70	46.7		
	40	139	106	76.3	87	95.6	58	63.0		
	Huisgenoten	27	5	5	100.0	3	60.0	3	60.0	
		28	2	2	100.0	1	50.0	0	0.0	
		29	12	12	100.0	0	0.0	0	0.0	
		30	8	8	100.0	7	87.5	0	0.0	
		31	25	25	100.0	21	100.0	24	100.0	
		32	56	55	98.2	43	95.6	42	80.8	
		33	56	55	98.2	42	80.8	29	53.7	
		34	46	44	95.7	32	84.2	21	47.7	
		35	46	46	100.0	32	80.0	26	61.9	
		36	26	26	100.0	18	100.0	14	66.7	
		37	56	54	96.4	41	89.1	29	65.9	
		38	184	150	81.5	115	87.8	67	55.4	
		39	109	80	73.4	56	83.6	27	41.5	
		40	74	50	67.6	36	92.3	26	66.7	
		Overige nauwe contacten	27	9	8	88.9	6	85.7	2	25.0
			28	6	6	100.0	4	80.0	0	0.0
	29		21	21	100.0	15	93.8	12	63.2	
	30		15	13	86.7	11	100.0	3	25.0	
	31		38	38	100.0	16	84.2	16	80.0	
	32		109	108	99.1	67	97.1	67	79.8	
	33		225	217	96.4	155	79.5	76	39.0	
	34		123	121	98.4	94	91.3	58	53.2	
	35		77	75	97.4	48	77.4	26	37.1	
	36		75	73	97.3	40	76.9	23	40.4	
	37		130	126	96.9	90	94.7	57	54.3	
	38		311	271	87.1	212	89.1	106	50.0	
39	122		107	87.7	75	82.4	43	50.6		
40	65		56	86.2	51	98.1	32	60.4		

<sup>1</sup> Andere, niet nauwe contacten zijn niet meegenomen in Totaal.

<sup>2</sup> Van enkele nauwe contacten is niet bekend wat voor soort contact ze zijn.

<sup>3</sup> Het betreft alleen contacten die op individuele basis geregistreerd zijn door de GGD.

<sup>4</sup> Op tijd: startdatum monitoring binnen 2 dagen na datum melding index bij GGD. Sommige contacten hebben een startdatum monitoring vóór de datum dat de index gemeld is bij de GGD. Deze zijn geëxcludeerd.

<sup>5</sup> Sommige contacten hebben een startdatum monitoring vóór de eerste ziektedag van de index case. Deze zijn geëxcludeerd.

## 10 SARS-CoV-2 testen afgenomen door de GGD Fryslân vanaf 1 juni

Vanaf 1 juni kunnen alle personen met klachten passend bij SARS-CoV-2 infectie (COVID-19) zich laten testen door de GGD, bijvoorbeeld in de teststraten. Voor 1 juni is in alle GGD regio's het afspraken- en uitslagensysteem CoronIT geïmplementeerd. Onderstaande rapportage is gebaseerd op CoronIT data van voorbije volledige kalenderweken vanaf 1 juni 2020, geëxporteerd op 8 oktober 2020. Totale aantallen uitslagen zijn gebaseerd op alleen positieve en negatieve uitslagen, testen met uitslag heranalyse of onbeoordeelbaar zijn geëxcludeerd. Omdat alleen geboortjaar beschikbaar is om de leeftijd van patiënten te bepalen, is 2020 minus het geboortjaar gebruikt om de leeftijd toe te kennen. Dit betekent dat ongeveer de helft van de patiënten een jaar te oud is ingeschat.

Tabel 16: Aantal testen uitgevoerd door de GGD, met bekende uitslag

Weeknummer	Totaal aantal testen met uitslag	Aantal positief	Percentage positief
23	1067	5	0.5
24	1405	15	1.1
25	1347	2	0.1
26	1518	2	0.1
27	1814	6	0.3
28	1919	3	0.2
29	2098	4	0.2
30	2648	5	0.2
31	2419	7	0.3
32	2309	34	1.5
33	3360	56	1.7
34	4403	42	1.0
35	5086	25	0.5
36	5435	27	0.5
37	5613	64	1.1
38	5015	198	3.9
39	5754	394	6.8
40 <sup>1</sup>	3338	205	6.1
Totaal	56548	1094	1.9

<sup>1</sup> De gegevens van week 40 zijn nog niet volledig.

## 10 SARS-COV-2 TESTEN AFGENOMEN DOOR DE GGD FRYSLÂN VANAF 1 JUNI

Tabel 17: Aantal testen en percentage positief per doelgroep uitgevoerd door de GGD.

Groep	Vanaf 1 juni			Afgelopen kalender week <sup>1</sup>		
	Aantal positief	Aantal getest	Percentage positief	Aantal positief	Aantal getest	Percentage positief
Kinderen 0-3 jaar	0	109	0.0	0	0	NaN
Kinderen 4-11 jaar	9	2043	0.4	1	13	7.7
Kinderen 12-17 jaar	63	6080	1.0	20	393	5.1
Zorgmedewerkers	44	4477	1.0	9	348	2.6
Onderwijs/kinderopvang	60	3701	1.6	18	406	4.4
Mantelzorgers	0	129	0.0	0	10	0.0
Horeca	77	1200	6.4	15	115	13.0
Handhaving	4	405	1.0	1	30	3.3
Contactberoep	144	6104	2.4	25	477	5.2
Overig/onbekend	658	32031	2.1	114	1542	7.4
Getest ihkv BCO <sup>2</sup>	35	269	13.0	2	4	50.0
Totaal	1094	56548	1.9	205	3338	6.1

<sup>1</sup> Van 28 september tot en met 4 oktober.

<sup>2</sup> Voor deze personen is geregistreerd dat zij getest zijn in het kader van bron- en contactonderzoek (BCO). Het werkelijk aantal geteste personen vanwege BCO is waarschijnlijk hoger.

Tabel 18: Het aantal testen afgenomen bij **volwassenen**, die niet in het kader van bron- en contactonderzoek zijn afgenomen, en waarbij geen beroepsuitvoering in de twee weken voor de test is gespecificeerd in CoronIT.

Weeknummer	Totaal aantal afspraken	Aantal afspraken zonder doelgroep informatie	Percentage zonder doelgroep informatie
23	972	734	75.5
24	1275	761	59.7
25	1177	541	46.0
26	1288	579	45.0
27	1482	611	41.2
28	1652	718	43.5
29	1845	918	49.8
30	2335	1346	57.6
31	2235	1275	57.0
32	1953	1167	59.8
33	2813	1527	54.3
34	3066	1529	49.9
35	3542	2481	70.0
36	3584	1504	42.0
37	4181	1692	40.5
38	4551	1856	40.8
39	5424	1633	30.1
40 <sup>1</sup>	4398	1297	29.5
Totaal	47773	22169	46.4

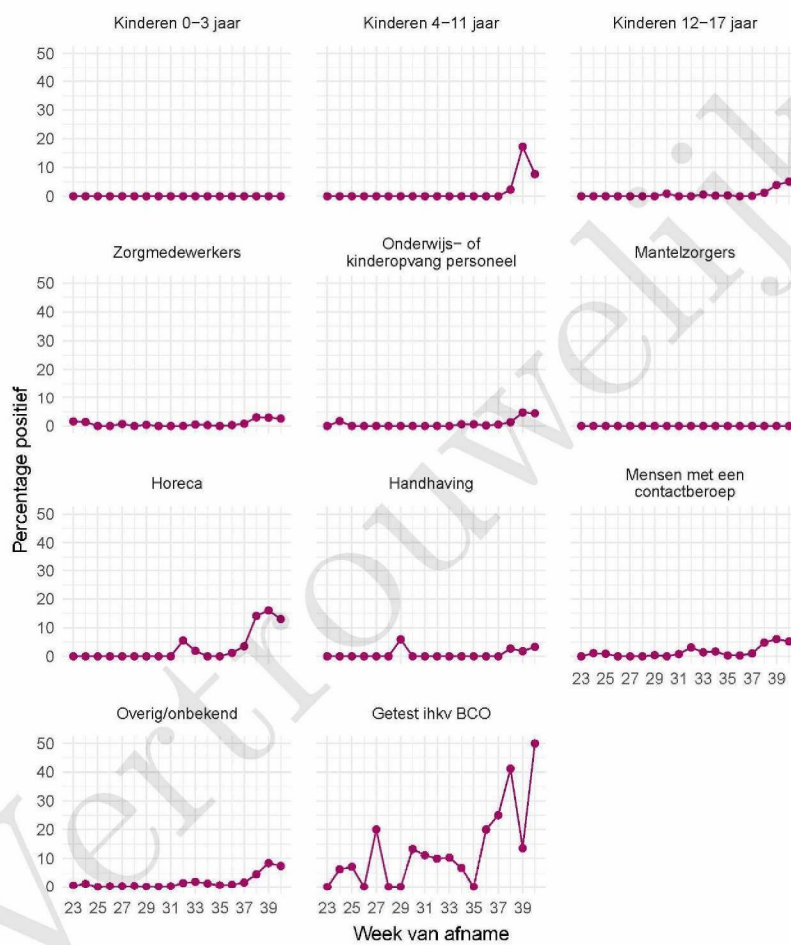
<sup>1</sup> De gegevens van week 40 zijn nog niet volledig.

## 10 SARS-COV-2 TESTEN AFGENOMEN DOOR DE GGD FRYSLÂN VANAF 1 JUNI

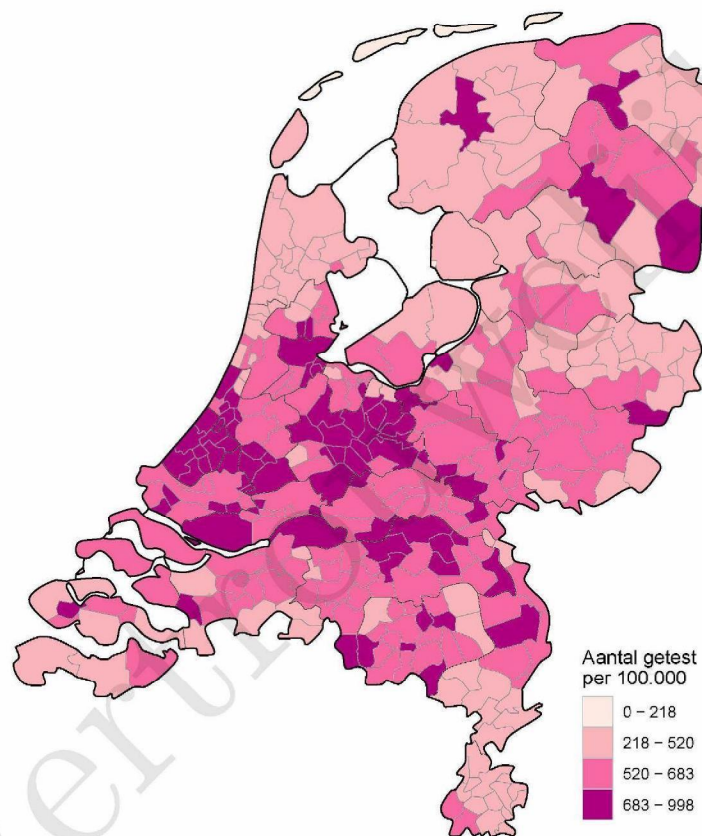


Figuur 4: Aantal positieve en negatieve testen per week en per doelgroep vanaf 1 juni. NB: De reikwijdtes van de y-assen verschillen. Een leeg figuur betekent dat er in de betreffende periode geen meldingen waren.

## 10 SARS-COV-2 TESTEN AFGENOMEN DOOR DE GGD FRYSLÂN VANAF 1 JUNI



Figuur 5: Percentage positieve testen per doelgroep en per kalenderweek vanaf 1 juni. Een leeg figuur betekent dat er in de betreffende periode geen meldingen waren.



Figuur 6: Aantal testen per 100.000 inwoners per GGD regio waar de patiënt woont in de afgelopen kalenderweek (van 28 september tot en met 4 oktober). De grijze lijnen geven de grenzen van de GGD-regio's weer.

## 10 SARS-COV-2 TESTEN AFGENOMEN DOOR DE GGD FRYSLÂN VANAF 1 JUNI

Tabel 19: Aantal positieve en negatieve testen vanaf 1 juni per leeftijdsgroep en geslacht.

Leeftijdsgroep	Mannen			Vrouwen		
	Aantal positief	Aantal getest	Percentage positief	Aantal positief	Aantal getest	Percentage positief
0-4	1	89	1.1	0	76	0.0
5-9	1	580	0.2	3	493	0.6
10-14	17	1815	0.9	8	1584	0.5
15-19	66	2927	2.3	82	3268	2.5
20-24	152	2551	6.0	104	3311	3.1
25-29	69	2109	3.3	50	3028	1.7
30-34	38	2116	1.8	34	3407	1.0
35-39	28	2141	1.3	35	3173	1.1
40-44	27	1781	1.5	32	2573	1.2
45-49	39	1572	2.5	26	2285	1.1
50-54	33	1506	2.2	44	2258	1.9
55-59	39	1392	2.8	38	1889	2.0
60-64	28	1228	2.3	23	1732	1.3
65-69	20	984	2.0	16	1148	1.4
70-74	13	708	1.8	8	784	1.0
75-79	4	397	1.0	4	454	0.9
80-84	2	204	1.0	1	233	0.4
85-89	1	98	1.0	1	114	0.9
90-94	0	28	0.0	0	51	0.0
95+	0	7	0.0	1	15	6.7
Niet vermeld	0	0	0.0	0	0	0.0
Totaal	578	24233	2.4	510	31876	1.6

## 10 SARS-COV-2 TESTEN AFGENOMEN DOOR DE GGD FRYSLÂN VANAF 1 JUNI

Tabel 20: Aantal testen afgenomen op de GGD testlocaties per week van de afspraak.

Afnamelocatie	Afspraak week	Aantal getest
FR D Drachten – Eikesingel 62	23	269
	24	429
	25	462
	26	513
	27	476
	28	539
	29	537
	30	766
	31	851
	32	609
	33	913
	34	1317
	35	1671
	36	1749
	37	1835
	38	1911
	39	1996
	FR D IJlst - Stadslaan 75	40
23		0
24		0
25		0
26		0
27		0
28		0
29		0
30		0
31		0
32		0
33		0
FR D Leeuwarden - Brandemeer 9	34	0
	35	258
	36	1285
	37	1632
	38	1354
	39	1459
	40	1417
	23	0
	24	0
	25	0
26	0	
27	0	
28	0	
29	0	
30	1147	
31	1096	
32	1084	

## 10 SARS-COV-2 TESTEN AFGENOMEN DOOR DE GGD FRYSLÂN VANAF 1 JUNI

Tabel 20: Aantal testen afgenomen op de GGD testlocaties per week van de afspraak.  
(continued)

Afnamelocatie	Afspraak week	Aantal getest
	33	1221
	34	1634
	35	1680
	36	1554
	37	1573
	38	1940
	39	1730
	40	1094
FR D Leeuwarden - Jelsumerstraat 6a - Izore	23	550
	24	675
	25	612
	26	759
	27	900
	28	918
	29	1086
	30	170
	31	0
	32	0
	33	0
	34	0
	35	0
	36	0
	37	0
	38	0
	39	0
	40	0
FR D Sneek - Molenkrite 169	23	215
	24	283
	25	268
	26	198
	27	293
	28	292
	29	292
	30	387
	31	439
	32	371
	33	562
	34	595
	35	714
	36	0
	37	0
	38	0
	39	0
	40	0
FR D Terschelling Midsland - Heereweg 40	23	0

## 10 SARS-COV-2 TESTEN AFGENOMEN DOOR DE GGD FRYSLÂN VANAF 1 JUNI

Tabel 20: Aantal testen afgenomen op de GGD testlocaties per week van de afspraak.  
(continued)

Afamelocatie	Afspraak week	Aantal getest
	24	0
	25	0
	26	0
	27	0
	28	0
	29	0
	30	0
	31	0
	32	0
	33	499
	34	54
	35	0
	36	0
	37	0
	38	0
	39	0
	40	0
GGD Fryslan - intern gebruik	23	0
	24	0
	25	0
	26	0
	27	0
	28	0
	29	0
	30	0
	31	0
	32	0
	33	0
	34	0
	35	0
	36	0
	37	166
	38	336
	39	36
	40	24
GGD Leeuwarden - Thuisbemonstering 1	23	38
	24	37
	25	29
	26	40
	27	26
	28	35
	29	38
	30	38
	31	30
	32	37

## 10 SARS-COV-2 TESTEN AFGENOMEN DOOR DE GGD FRYSLÂN VANAF 1 JUNI

Tabel 20: Aantal testen afgenomen op de GGD testlocaties per week van de afspraak.  
(continued)

Afnamelocatie	Afspraak week	Aantal getest
	33	53
	34	59
	35	64
	36	60
	37	63
	38	47
	39	62
	40	45
GGD Leeuwarden - Thuisbemonstering 2	23	1
	24	0
	25	0
	26	0
	27	0
	28	0
	29	0
	30	0
	31	0
	32	0
	33	259
	34	6
	35	0
	36	0
	37	0
	38	53
	39	8
	40	50
PRIO FR D Drachten - Eikensingel 62	23	0
	24	0
	25	0
	26	0
	27	0
	28	0
	29	0
	30	0
	31	0
	32	0
	33	0
	34	0
	35	0
	36	0
	37	0
	38	0
	39	347
	40	318
PRIO FR D IJlst - Stadslaan 75	23	0

## 10 SARS-COV-2 TESTEN AFGENOMEN DOOR DE GGD FRYSLÂN VANAF 1 JUNI

Tabel 20: Aantal testen afgenomen op de GGD testlocaties per week van de afspraak.  
(continued)

Afnamelocatie	Afspraak week	Aantal getest
	24	0
	25	0
	26	0
	27	0
	28	0
	29	0
	30	0
	31	0
	32	0
	33	0
	34	0
	35	0
	36	0
	37	0
	38	0
	39	170
	40	145
PRIO FR D Leeuwarden - Brandemeer 9	23	0
	24	0
	25	0
	26	0
	27	0
	28	0
	29	0
	30	0
	31	0
	32	0
	33	0
	34	0
	35	0
	36	0
	37	0
	38	0
	39	313
	40	327

## 11 Vergelijking met landelijke situatie

Tabel 21: Aantal meldingen van de afgelopen en vorige week

Veiligheidsregio	Aantal meldingen afgelopen week	Aantal meldingen per 100000 afgelopen week	Aantal meldingen vorige week	Aantal meldingen per 100000 vorige week
Nederland-totaal	33888	194.7	22013	126.5
Rotterdam-Rijnmond	4476	338.2	3024	228.5
Amsterdam-Amstelland	3615	337.7	2928	273.5
Haaglanden	3373	302.0	2480	222.0
Zuid-Holland-Zuid	1103	240.1	555	120.8
Utrecht	3174	234.3	1874	138.3
Zaanstreek-Waterland	747	220.2	488	143.9
Hollands-Midden	1762	217.8	1241	153.4
Brabant-Zuidoost	1642	210.3	919	117.7
Gooi en Vechtstreek	508	197.6	287	111.6
Kennemerland	1064	193.5	733	133.3
Twente	1126	178.4	568	90.0
Midden- en West-Brabant	1954	174.6	1035	92.5
Gelderland-Zuid	966	172.0	764	136.0
Gelderland-Midden	1195	171.5	667	95.7
Groningen	930	158.7	488	83.3
Brabant-Noord	996	150.2	576	86.8
Flevoland	556	131.4	341	80.6
Noord- en Oost-Gelderland	935	113.0	571	69.0
IJsselland	600	112.9	362	68.1
Noord-Holland-Noord	705	106.4	458	69.1
Limburg-Noord	548	105.4	347	66.7
Fryslân	675	103.9	552	84.9
Drenthe	484	98.0	379	76.8
Zeeland	300	78.2	115	30.0
Limburg-Zuid	440	73.7	253	42.4

## 11 VERGELIJKING MET LANDELIJKE SITUATIE

Tabel 22: Leeftijdverdeling van de GGD t.o.v. leeftijdsverdeling Nederland over de afgelopen week

Leeftijdsgroep	Totaal gemeld GGD	% GGD	Totaal gemeld Nederland	% Nederland
Totaal gemeld	628		31646	
0-4	0	0.0	40	0.1
5-9	4	0.6	94	0.3
10-14	17	2.7	896	2.8
15-19	68	10.8	2901	9.2
20-24	86	13.7	4028	12.7
25-29	46	7.3	3349	10.6
30-34	35	5.6	2628	8.3
35-39	37	5.9	2203	7.0
40-44	48	7.6	2191	6.9
45-49	64	10.2	2612	8.3
50-54	59	9.4	2949	9.3
55-59	52	8.3	2525	8.0
60-64	42	6.7	1803	5.7
65-69	20	3.2	1034	3.3
70-74	16	2.5	808	2.6
75-79	11	1.8	540	1.7
80-84	13	2.1	451	1.4
85-89	7	1.1	338	1.1
90-94	3	0.5	173	0.5
95+	0	0.0	71	0.2
Niet vermeld	0	0.0	12	0.0

## 11 VERGELIJKING MET LANDELIJKE SITUATIE

Tabel 23: Top 10 settings<sup>1</sup> van de GGD t.o.v. de settings-aantallen in Nederland over de afgelopen week

Setting	Aantal Nederland	% Nederland	Aantal GGD	% GGD
Thuisituatie (huisgenoten)	3484	55.8	159	55.4
Werksituatie	822	13.2	40	13.9
Woonzorgcentrum voor ouderen	129	2.1	13	4.5
Overige familie	641	10.3	12	4.2
2e lijn gezondheidszorg / ziekenhuis	127	2.0	12	4.2
Vrijtijdsbesteding, zoals sportclub	286	4.6	9	3.1
Overige woonvoorziening	39	0.6	9	3.1
School en kinderopvang	282	4.5	8	2.8
Horeca	138	2.2	8	2.8
Kennissen en vrienden	235	3.8	8	2.8

<sup>1</sup> Alleen settings waarvan er minstens 1 aantal bekend is, worden gepresenteerd.